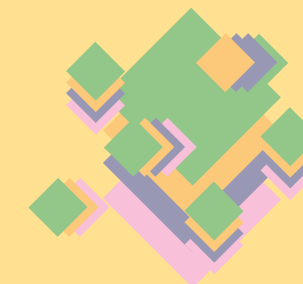


Con tutti
i vantaggi
della montagna.
A due passi
da Aosta.

PONT SUAZ
C H A R V E N S O D



insolitecase
insolitipregi

INSOLITECASE srl
Benedetto Sapia costruzioni
www.sapiacostruzioni.com
Tel 0165239159 / Fax 016534409
località La Croix-Noire 44
11020 Saint-Christophe (Ao)

Segreteria

rag. Nicole Lillaz
nicolelillaz@sapiacostruzioni.com

Ufficio tecnico

geom. Christian Costa
ufficiotecnico@sapiacostruzioni.com
arch. Sandro Sapia
arch.sapia@sapiacostruzioni.com

Responsabile amministrativo

Roberto Sapia
roberto@sapiacostruzioni.com



Benedetto Sapia costruzioni

insolitecase

insolitipregi

L'IDEA PROGETTUALE

TRAE ORIGINE dalla naturale e tipica aggregazione del villaggio valdostano, nel quale da un primo nucleo abitativo ne sorgono in adiacenza altri, con apparente casualità, mantenendo caratteristiche proprie. Da quell'ispirazione abbiamo realizzato il "villaggio", aggregando più unità abitative tra loro indipendenti e diverse.

CARATTERISTICHE DEGLI ALLOGGI

METRATURE DIVERSE, dal bilocale al trilocale e tramezzature per razionalizzare gli spazi interni; alta prestazione energetica (classe A4), abitazioni dotate di ogni confort di ultima generazione, trattamento e controllo dell'aria, pavimenti radianti, infissi in larice con doppia camera con elevate prestazioni termo-acustiche, impianto di allarme e antintrusione, domotica, videocitofono.

UBICAZIONE STRATEGICA

ALLE PORTE DI AOSTA e in prossimità della telecabina Aosta-Pila. A circa 200 metri da:
◆ scuole primarie e secondarie
◆ farmacia ◆ tabaccheria
◆ ambulatorio sanitario ◆ poste
◆ edicola ◆ bar ◆ ristoranti
◆ distributori carburanti.
◆ ◆ Vicinissima agli ipermercati e alla rete ciclabile cittadina.

PARTI COMUNI

SICUREZZA E PRIVACY insieme alla comodità e al confort estetico- ambientale, sono stati gli obiettivi da raggiungere per la realizzazione delle parti comuni. Protezione del "villaggio" con un elegante recinzione e cancello d'ingresso motorizzato
◆ installazione di video citofono con schermo a colori ◆ studio illuminotecnico degli esterni, lampade a Led ◆ progettazione specialistica del verde ◆ largo uso di murature in pietra di Cogne murata a secco, il tutto per ottenere spazi condivisi utili e preziosi.

ASPETTI TECNICO- COSTRUTTIVI

STUDIO DEL DETTAGLIO per garantire una lunga durata e minimi costi di manutenzione ◆ assenza di ponti termici ◆ impiego del vetro cellulare ◆ isolanti altamente prestazionali ◆ cappotto con sistema certificato
FASSATHERM ◆ copertura con pacchetto ventilato e manto in scandole di alluminio dotate di garanzia a 50 anni ◆ integrazione, con pannelli solari, per l'acqua termosanitaria ◆ ascensore in acciaio inox ad alta velocità (1m/s) e basso consumo.

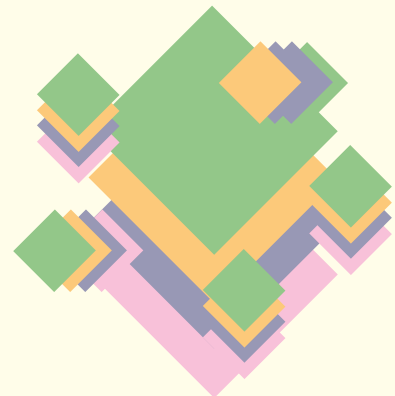
COSTI DI GESTIONE

RIDURRE E CONTENERE I COSTI di gestione è da sempre tra i nostri principi aziendali. Per questo motivo abbiamo impiegato materiali durevoli come la pietra naturale, il ferro, il legno. La progettazione delle parti comuni ne ha ottimizzato gli spazi concentrandosi sul contenimento della futura manutenzione ordinaria, dotandoli, ad esempio, d'impianto di irrigazione automatico alimentato con acqua irrigua. L'illuminazione esterna fa uso di luci a Led ◆ la piantumazione consiste di essenze arboree a foglia persistente ◆ i sistemi di produzione del calore sono integrati con il solare ad alta efficienza.



PONT SUAZ

CHARVENSOD





insolitecase/insolitipregi

vendiamo appartamenti
con tutti i vantaggi della montagna
a due passi da Aosta.

Insolite case srl
Benedetto Sapia costruzioni
www.sapiacostruzioni.com

Tel 0165239159
Fax 016534409
località La Croix-Noire 44
11020 Saint-Christophe (Ao)